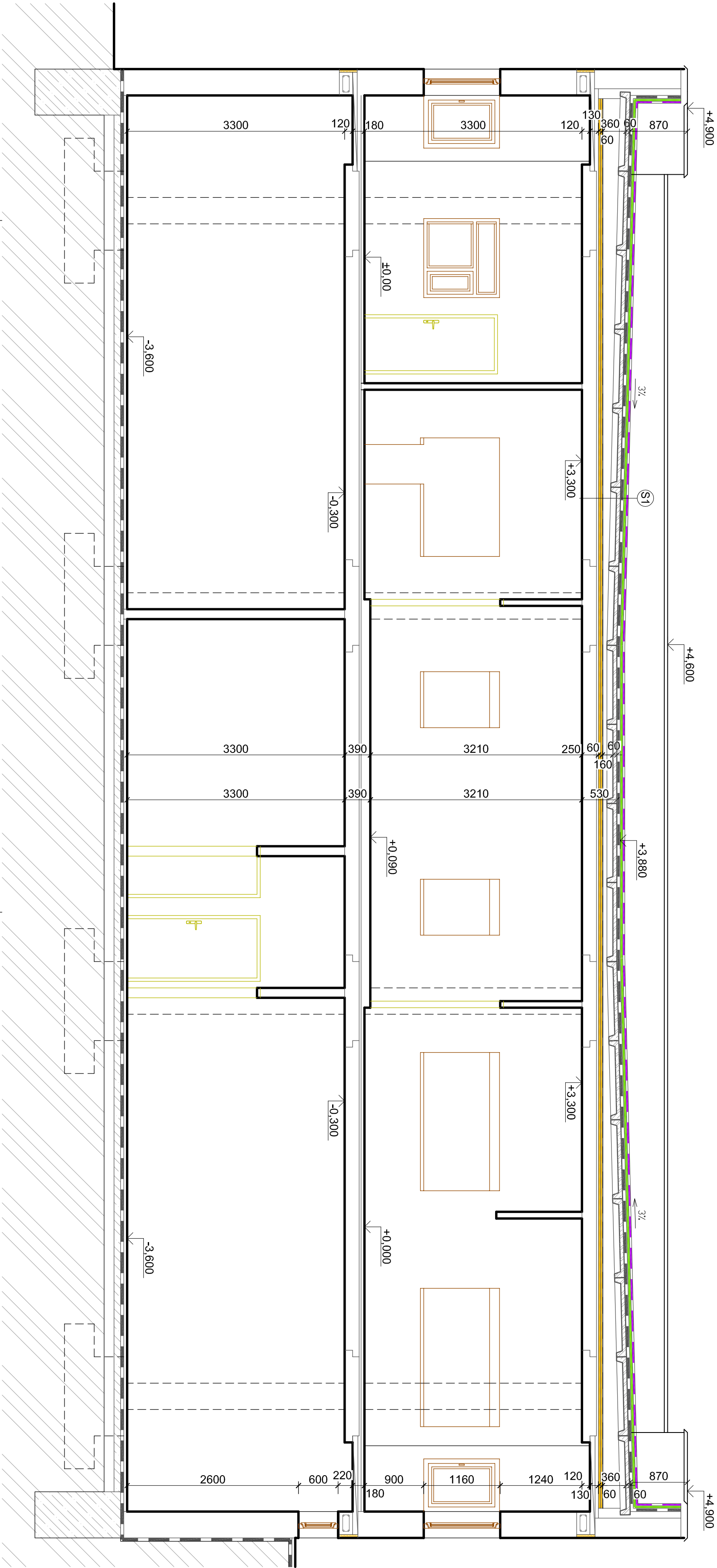


ŘEZ A-A' - STÁVAJÍCÍ STAV



LEGENDA ZNAČENÍ:

- Tepelná izolace PUR tl.40 mm (2x20 mm)- přilepená k podkladu
- Stávající hydroizolace - Pryžový nátěr
Nátěr na vrstvu PUR izolace, lokálně separovaná od podkladu.
- Stávající souvrství asfaltových pásů.
- parotěsnící vrstva

AKCE
OPRAVA STŘEŠNÍHO PLAŠTĚ OBJEKTU ŠKOLNÍ JIDELNY
Č. P. 2926, NAM. E. BENEŠE V LOKALITĚ VARNSDORF

MÍSTO
ST. P. Č. 41, K. Ú. VARNSDORF

INVESTOR
MĚSTO VARNSDORF
NAM. E. BENEŠE 470
407 47; VARNSDORF

GENERALNÍ PROJEKTANT

ZÁSTUPCE INVESTORA
TOMÁŠ KLIMEŠ

STAVEBNÍ ČÁST

Ing. VACLAV JARA
HUSOVA 2075, 407 47 VARNSDORF
TEL. 607 617 494, 412 371 300
e-mail: voclovjara@seznam.cz

ZODPOVĚDNÝ PROJEKTANT
ING. VACLAV JARA
ČKAIT: 0402212

VYPRACOVAL
Ing. Vít Privara, Ing. Václav Jára

FORMÁT	Jiné		MĚŘÍTKO	1:50	DATUM (Tisku)	18.04.2017	Č. PARÉ/KOPIE
STUPEŇ	PROVADĚCÍ	PROFESE	D.1.1.2. ARCHITEKTONICKÉ A STAVEBNÍ TECHNICKÉ ŘEŠENÍ				
NÁZEV VÝKRESU	ŘEZ OBJEKTEM STÁVAJÍCÍ STAV					Č. VÝKRESU	D.02